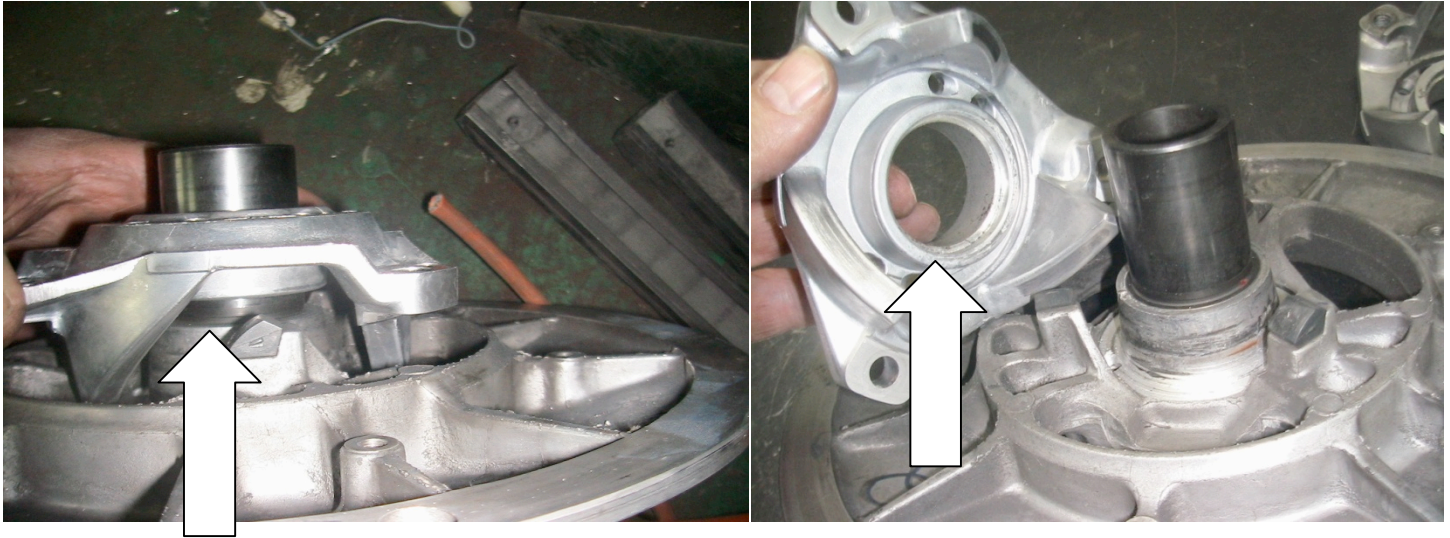


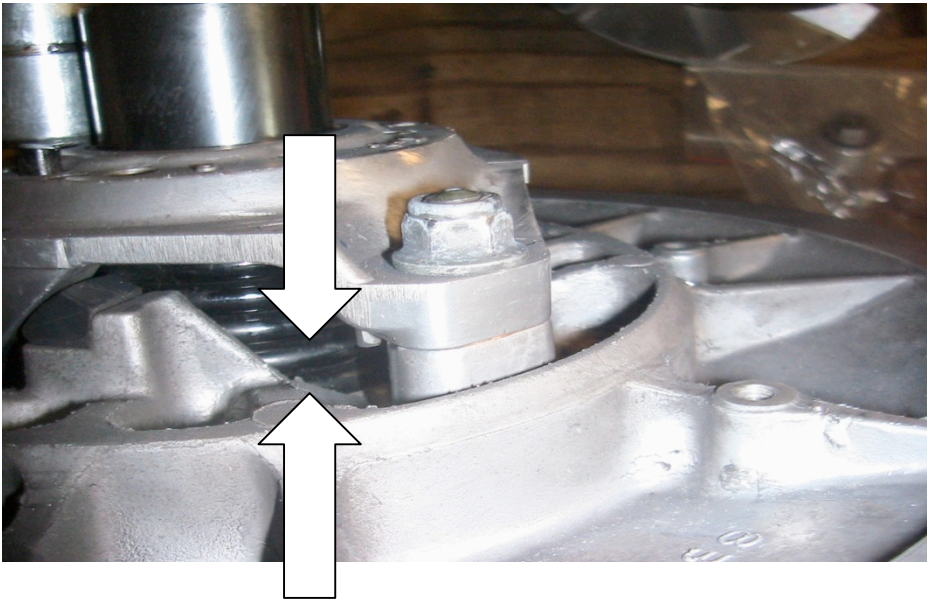
## OVDR-YAM-TECH.

Le ratio maximal est limité par 3 facteurs sur un embrayage Yamaha.

Le premier est le centre de l'hélice vient en contact avec le centre de la poulie fixe bien avant le ratio maximum.



La deuxième limite est que le ressort de la poulie secondaire manque d'espace à l'approche du ratio maximum, les spirales du ressort viennent en contact les unes contre les autres et la poulie secondaire ne peut atteindre sa pleine ouverture.



G-Force offre un système d'espaceur (OVDR-YAM-S) pour éloigner l'hélice et ainsi éliminer ces 2 limites afin de permettre la pleine ouverture de la poulie secondaire. Le nouveau ratio obtenu par cette modification peut procurer jusqu'à 7 kmh supplémentaire (4 mph).

L'ensemble comprend 3 boulons spéciaux, 3 espaceurs d'hélice et un guide de centrage.



La troisième limite est que le centre des assiettes de la poulie primaire viennent en contact et ne permettent pas à la courroie d'utiliser le diamètre maximum. G-Force division offre une solution pour éliminer la troisième limite, il s'agit d'une assiette fixe du même angle que votre assiette d'origine pour conserver votre calibration et assurer la même longévité de la courroie, 2 demis-lune à usinage spécial permettent une fermeture complète de l'embrayage. Cet ensemble donne un ratio qui peut procurer un autre 5kmh (3mph) supplémentaire. (GF-OVDR-YAM-P)



Les 2 ensembles utilisent le plein ratio de l'embrayage et offrent une possibilité de 12 kmh de plus.